

Lieferübersicht  
*Liste des produits* **Systema**<sup>®</sup>



**Unterkonstruktionen für  
vorgehängte hinterlüftete Fassaden**

*Sous-contructions pour façades ventilées*

**Geländersysteme**

*Systèmes de balcons*

**Sonderprofile**

*Solutions adaptées*

## Wir verbinden Funktionalität mit attraktivem Design

*Nous associons le fonctionnel à l'esthétique*



2

### Unterkonstruktionen

Für jede Fassade und für jeden Verankerungsgrund optimale Unterkonstruktionen

- großformatige Fassadenplatten • kleinformatige Fassadenplatten • Keramik oder Naturstein
- Aluminiumfassaden • sichtbare oder verdeckte Befestigungen

Für alle Arten der vorgehängten hinterlüfteten Fassade hat Systema® Unterkonstruktionssysteme entwickelt. Systema®-Unterkonstruktionen werden aus hochwertigen Aluminium-Legierungen hergestellt, die für alle Gebäudehöhen einsetzbar sind. Die Anforderungen der DIN 18516 (Außenwandbekleidungen) werden erfüllt.

Neben den unterschiedlichen Systemen bietet und erarbeitet der Technische Dienst von Systema® auch projektbezogene Lösungen. Systema®-Unterkonstruktionen werden kontinuierlich weiterentwickelt.

### Sous-constructions

*Des ossatures parfaitement adaptées à chaque type de façades et chaque type de surfaces.*

- plaques de revêtement de façades de grand format • plaques de revêtement de façades de petit format • céramique ou pierre naturelle • revêtement aluminium • fixation visible ou invisible

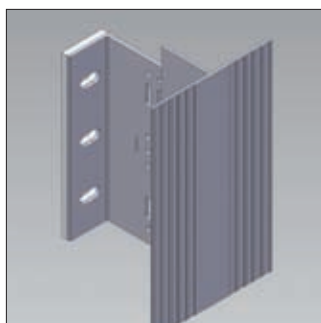
*Systema® a développé des systèmes d'ossatures pour tous les styles de façades suspendues ventilées. Les ossatures Systema® sont faites d'un alliage aluminium de très haute qualité qui peuvent être utilisées pour des bâtiments de toute hauteur conformément aux normes DIN 18516 (revêtements extérieurs) en vigueur.*

*En plus des différents systèmes, le service technique de Systema® fournit des solutions à des projets spécifiques. Les ossatures Systema® font l'objet d'un développement continu.*

## Unterkonstruktionen für vorgehängte hinterlüftete Fassaden

*Sous-structures pour façades suspendues ventilées*

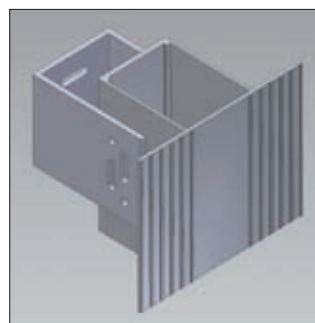
### ALWI



Aluminium-Unterkonstruktion für die sichtbare Befestigung von Aluminium-Profiltafeln und ebenen Fassadenplatten. Die UK besteht aus senkrechten Winkelprofilen und T-Profilen in Abmessung nach statischer Erfordernis und Wandböcken mit Standard-Ausladung von 40 bis 280 mm. Ausladung darüber hinaus ist möglich.

*Ossature en aluminium pour la fixation visible de panneaux profilés en aluminium et panneaux de revêtement plans. L'ossature se compose de profilés d'angle verticaux et de profilés en T adaptés aux exigences statiques et de consoles d'une profondeur standard de 40 à 280 mm. Des dimensions plus importantes sont possibles.*

### ALKAPO



Aluminium-Unterkonstruktion für die sichtbare Befestigung von Aluminium-Profiltafeln und ebenen Fassadenplatten.

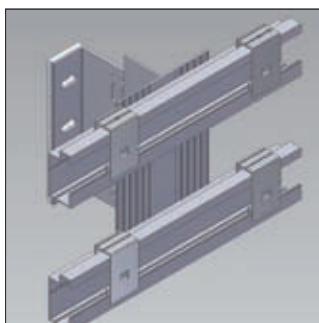
Die UK besteht aus U-Wandböcken und senkrechten kastenförmigen Hohlprofilen, die eine geschosshohe Verankerung in den Geschossdecken erlauben.

*Ossature en aluminium pour la fixation visible de panneaux profilés en aluminium et panneaux de revêtement plans. L'ossature se compose de consoles en U et de profilés creux verticaux en forme de boîte qui permettent une fixation en hauteur.*

## Unterkonstruktionen für vorgehängte hinterlüftete Fassaden

*Sous-structures pour façades suspendues ventilées*

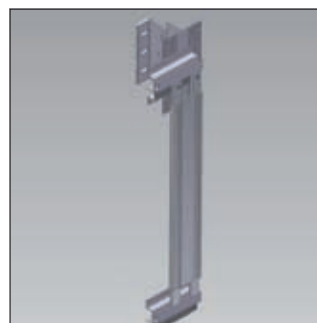
### UBE 25/UBE 25 T



Aluminium-Unterkonstruktion für die verdeckte Befestigung von Fassadenplatten, z. B. Keramik, Faserzement, HPL oder auch Naturstein mit rückseitigen Agraffen, die auf waagerechten Tragschienen eingehängt werden.

*Ossature en aluminium pour la fixation invisible de panneaux de revêtement de façade, par exemple en céramique, ciment fibre, panneau HPL ou pierre naturelle grâce aux agrafes placées au dos qui s'accrochent sur les rails de support horizontaux.*

### UBEKA



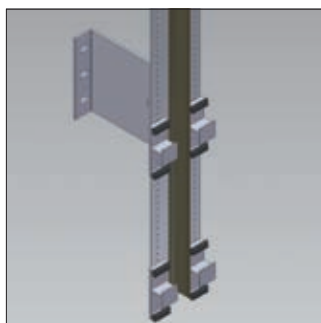
Aluminium-Unterkonstruktion für die verdeckte, nicht sichtbare Befestigung von Fassadenplatten, z. B. Keramik, Faserzement, HPL oder auch Naturstein mit rückseitigen Plattenträgprofilen, die mittels Laschen an waagerechten Tragschienen angeschlossen werden. Die Unterkonstruktion UBEKA erlaubt ein Auswechseln bzw. nachträgliches Einsetzen einzelner Fassadenplatten, ohne dass die benachbarten Platten aus ihrer bereits ausgerichteten Lage verschoben werden müssen.

*Ossature en aluminium pour la fixation invisible de panneaux de revêtement de façade, par exemple en céramique, ciment fibre, panneau HPL ou pierre naturelle équipés au dos de profilés de support de plaques qui s'enclenchent sur des rails de support horizontaux au moyen d'attaches. L'ossature UBEKA permet, par la suite, le remplacement ou le montage de panneaux de revêtement sans aucune incidence sur la position des panneaux voisins.*

## Unterkonstruktionen für vorgehängte hinterlüftete Fassaden

*Subconstructions for ventilated facades*

### TC 110 Terracotta



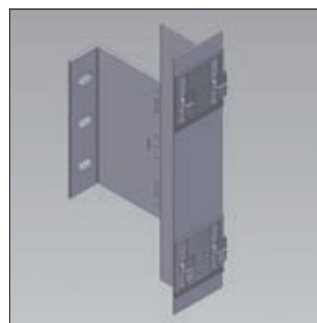
Aluminium Unterkonstruktion für eine verdeckte Klammerbefestigung von Terrakotta Platten. Die senkrechten vorgelochten Tragprofile nehmen hierbei die Klammern auf, so dass ein aufwendiges Ausrichten und Bohren nicht mehr notwendig ist.

Mit diesem System lassen sich Terrakotta Platten der verschiedenen Hersteller befestigen.

*Ossature en aluminium pour la fixation invisible de plaques de revêtement de façade en terre cuite au moyen de crochets. Les rails porteurs verticaux sont préforés et accueillent les crochets, en évitant une perte de temps à percer et ajuster.*

*Les plaques en terre cuite, quelques soient leurs fabricants, sont faciles à poser grâce à ce système.*

### UKLA



Aluminium-Unterkonstruktion für eine sichtbare Klammerbefestigung von klein- und großformatigen keramischen Fassadenplatten.

Die UK besteht aus senkrechten T-Profilen in Abmessungen nach statischer Erfordernis, die jeweils im Bereich der senkrechten Plattenfugen angeordnet werden.

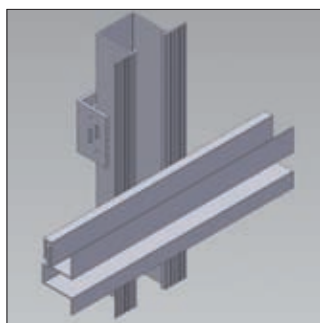
*Ossature en aluminium pour la fixation visible de plaques de revêtement de façade en céramique de grand et de petit format au moyen de crochets.*

*L'ossature UKLA se compose de profilés verticaux conformément aux exigences statiques qui sont placés respectivement dans les joints verticaux entre les plaques.*

## Unterkonstruktionen für vorgehängte hinterlüftete Fassaden

*Subconstructions for ventilated facades*

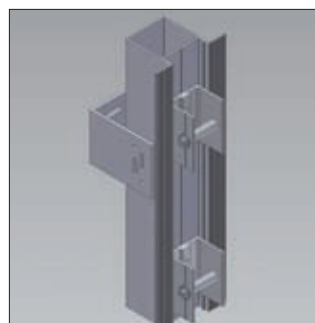
### KH 35/50



Aluminium Unterkonstruktion für die verdeckte Befestigung von Compositmaterial- Kassetten, welche in horizontaler Ausrichtung verlegt werden. Hierbei werden horizontale Profile an den Kassetten befestigt, welche die Kassetten tragen. Als Tragkonstruktion dienen Omega und T Profile.

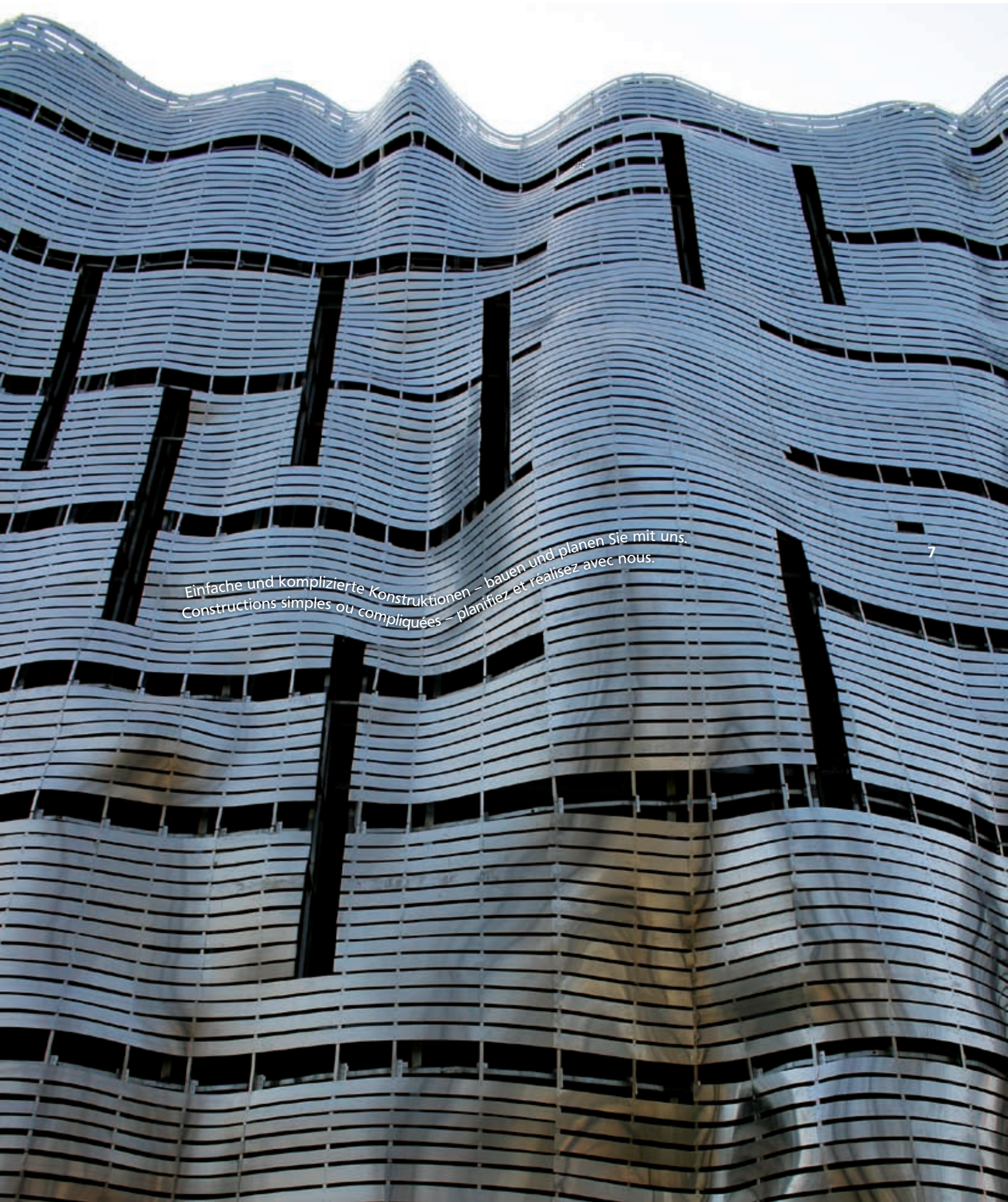
*Ossature en aluminium pour la fixation invisible de panneaux en matériaux composites posés à l'horizontale. Pour ce faire, les profilés horizontaux porteurs sont fixés à même les panneaux. La structure porteuse se compose de profilés oméga et en T.*

### KU 35/50 VA/NVA



Aluminium Unterkonstruktion für die verdeckte Befestigung von Compositmaterial- Kassetten mit vertikaler Ausrichtung die mit Hilfe von Bolzen aufgehängt werden oder in verdeckter Variante mit einstellbaren Schiebern befestigt werden.

*Ossature en aluminium pour la fixation invisible de panneaux en matériaux composites posés à la verticale, accrochés sur des tiges, ou bien, pour une construction consolidée, fixés sur des pièces ajustables.*

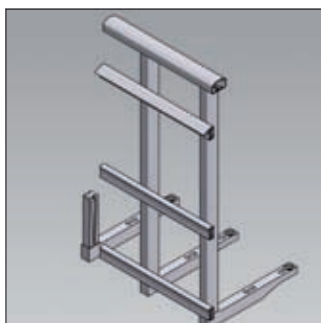


Einfache und komplizierte Konstruktionen – bauen und planen Sie mit uns.  
Constructions simples ou compliquées – planifiez et réalisez avec nous.

## Geländersysteme

*Systèmes de balustrades*

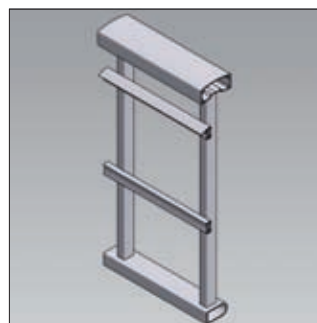
### System LA E



Aluminium Geländersystem für die untergesetzte, stirnseitige und aufgesetzte Montage an Balkonkragplatten. Das Geländersystem kann alle üblichen Bekleidungen sicher aufnehmen.

*Système de balustrade en aluminium pour une fixation sur la partie supérieure, inférieure ou latérale de la dalle du balcon. Ce système de balustrades permet d'accueillir en toute sécurité tous les genres de revêtements.*

### System LS



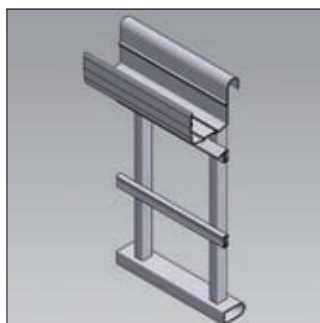
Aluminium Geländersystem für die freigespannte Montage zwischen zwei Tragelementen. Das System besteht aus einem Handlauf, der auch für Verglasungen geeignet ist, einem Fußholm und senkrechten Pfosten und ist freigespannt bis zu 5850 mm einsetzbar. Die verschiedenen horizontalen Profile nehmen alle üblichen Bekleidungen sicher auf.

*Système de balustrade en aluminium pour une fixation des traverses entre deux éléments porteurs. Ce système se compose d'une main courante, qui est adaptée à la pose de panneaux de verre, d'un socle horizontal et de poteaux à la verticale. Sa largeur peut atteindre 5850 mm. Les différents profilés horizontaux permettent d'accueillir en toute sécurité tous les revêtements conventionnels.*

## Geländersysteme

*Systèmes de balustrades*

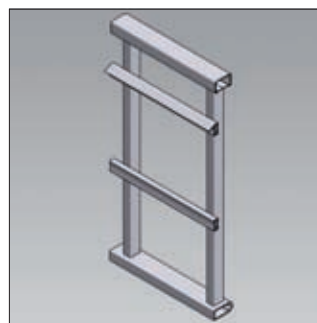
### System AluFlor



Aluminium Geländersystem für die freigespannte Montage zwischen zwei Tragelementen. Das System besteht aus einem Handlauf, welcher handelsübliche Blumenkästen aufnimmt und daher ein einheitliches und sicheres Erscheinungsbild gewährleistet, einem Fußholm und senkrechten Pfosten und ist freigespannt bis zu 5850 mm einsetzbar. Die verschiedenen horizontalen Profile nehmen alle üblichen Bekleidungen sicher auf.

*Système de balustrade en aluminium pour une fixation des traverses entre deux éléments porteurs. Ce système se compose d'une main courante permettant d'accueillir des bacs à fleurs conventionnels, ce qui assure une apparence sûre et uniforme, d'un socle et de poteaux à la verticale pour la fixation des traverses pouvant aller jusqu'à 5850 mm. Les différents profilés horizontaux permettent d'accueillir en toute sécurité tous les revêtements conventionnels.*

### System LM E

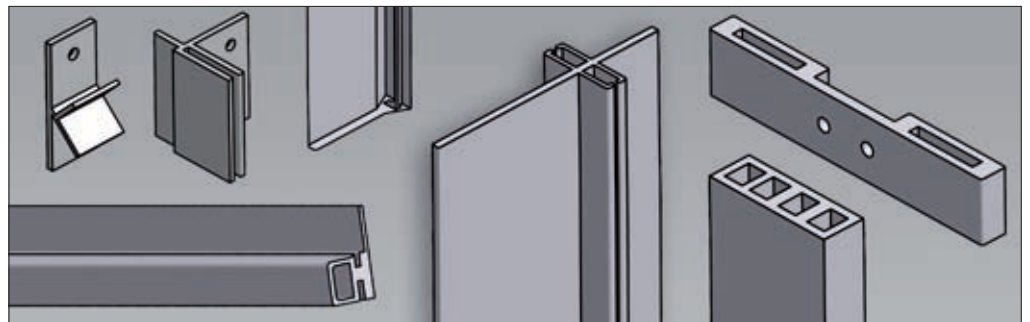


Aluminium Geländersystem für die freigespannte Montage zwischen zwei Tragelementen. Das System besteht aus einem Handlauf, einem Fußholm und senkrechten Pfosten und ist freigespannt bis zu 3800 mm einsetzbar. Es eignet sich auch mit speziellen Eckverbindern für die Vormontage zum Einsatz auf Kragplatten, ohne an dieser befestigt zu werden. Die verschiedenen horizontalen Profile nehmen alle üblichen Bekleidungen sicher auf.

*Système de balustrade en aluminium pour une fixation des traverses entre deux éléments porteurs. Ce système se compose d'une main courante, d'un socle et de poteaux à la verticale pour la fixation des traverses pouvant aller jusqu'à 3800 mm. A l'aide d'équerres d'angles spécifiques, il est possible d'obtenir un montage préliminaire à l'installation sur le balcon sans obligation de fixer les éléments de la balustrade directement dans la dalle. Les différents profilés horizontaux permettent d'accueillir en toute sécurité tous les revêtements conventionnels.*

## Sonderprofile

*Solutions adaptées*



10

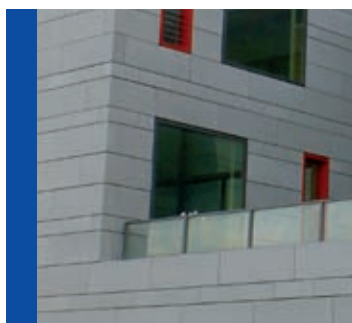
Wir entwickeln und stellen Sonderlösungen für unsere Kunden her und helfen Ihnen bei der statischen Berechnung und optimieren die Systeme.

*Nous développons et concrétisons des solutions adaptées aux concepts de nos clients. Nous les assistons au niveau des calculs statiques et améliorons les systèmes.*



Nie sichtbar, und doch trägt sie alles – Unterkonstruktionen von Systea®.  
Invisible... et pourtant là pour tout supporter – Les sous-structures de Systea®.

# Systema®



**Systema®**  
**DWS Pohl GmbH**

**Usine:** Magarete-Steif-Str. 6  
D-24558 Henstedt-Ulzburg  
Fon: +49 (0)41 93/99 11-40  
Fax: +49 (0)41 93/99 11-49  
[systema@pohl.net](mailto:systema@pohl.net)  
[www.pohl.net](http://www.pohl.net)

Une entreprise du groupe **POHL**