

Lieferübersicht
Range of Products **Systema**[®]



**Unterkonstruktionen für
vorgehängte hinterlüftete Fassaden**
Subconstructions for ventilated facades

Geländersysteme
Balcony systems

Sonderprofile
Custom solutions

Wir verbinden Funktionalität mit attraktivem Design

We combine functionality with attractive design



2

Unterkonstruktionen

Für jede Fassade und für jeden Verankerungsgrund optimale Unterkonstruktionen

- großformatige Fassadenplatten • kleinformatische Fassadenplatten • Keramik oder Naturstein
- Aluminiumfassaden • sichtbare oder verdeckte Befestigungen

Für alle Arten der vorgehängten hinterlüfteten Fassade hat Systea® Unterkonstruktionssysteme entwickelt. Systea®-Unterkonstruktionen werden aus hochwertigen Aluminium-Legierungen hergestellt, die für alle Gebäudehöhen einsetzbar sind. Die Anforderungen der DIN 18516 (Außenwandbekleidungen) werden erfüllt.

Neben den unterschiedlichen Systemen bietet und erarbeitet der Technische Dienst von Systea® auch projektbezogene Lösungen. Systea-Unterkonstruktionen werden kontinuierlich weiterentwickelt.

Holding Tracks

Optimum holding tracks for every facade and every wall material:

- big-size wall panels • small-size wall panels • ceramics or natural stone
- aluminium wall panels • visible or concealed fixing

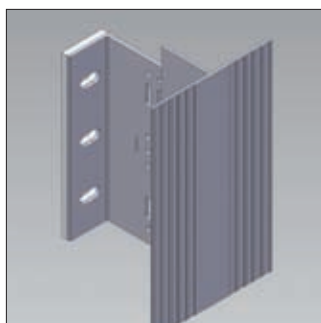
For every kind of ventilated curtain wall system, Systea® has developed holding track systems. Systea® holding tracks are made from high-quality aluminium alloys suitable for all building heights. The requirements of DIN 18 516 (outer wall claddings) are met.

Apart from the different solutions offered, Systea®'s technical service will also provide custom solutions. Systea® holding tracks are constantly being improved.

Unterkonstruktionen für vorgehängte hinterlüftete Fassaden

Subconstructions for ventilated facades

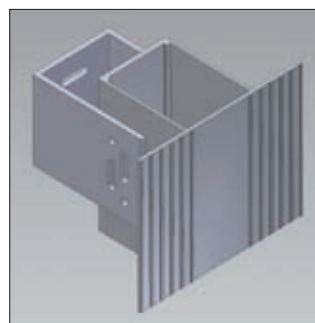
ALWI



Aluminium-Unterkonstruktion für die sichtbare Befestigung von Aluminium-Profiltafeln und ebenen Fassadenplatten. Die UK besteht aus senkrechten Winkelprofilen und T-Profilen in Abmessung nach statischer Erfordernis und Wandböcken mit Standard-Ausladung von 40 bis 280 mm. Ausladung darüber hinaus ist möglich.

Aluminium holding tracks for visible fixing of profiled aluminium wall panels and flat wall panels. The subconstruction consist of vertical angled profiles and T-profiles with dimensions as per statical requirements and brackets with standard protrusions of 40 to 280 mm. Protrusions exceeding the standard dimensions are possible.

ALKAPO



Aluminium-Unterkonstruktion für die sichtbare Befestigung von Aluminium-Profiltafeln und ebenen Fassadenplatten.

Die UK besteht aus U-Wandböcken und senkrechten kastenförmigen Hohlprofilen, die eine geschosshohe Verankerung in den Geschossdecken erlauben.

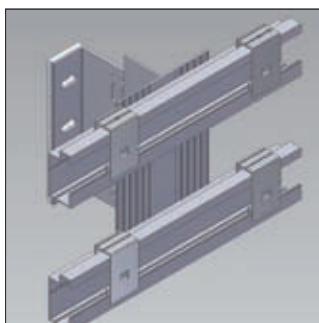
Aluminium holding tracks for visible fixing of profiled aluminium wall panels and flat wall panels.

The subconstructions consist of U-brackets and vertical hollow box profiles allowing for fixing in the floor slabs at floor height.

Unterkonstruktionen für vorgehängte hinterlüftete Fassaden

Subconstructions for ventilated facades

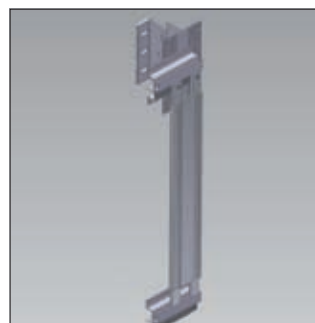
UBE 25/UB 25 T



Aluminium-Unterkonstruktion für die verdeckte Befestigung von Fassadenplatten, z. B. Keramik, Faserzement, HPL oder auch Naturstein mit rückseitigen Agraffen, die auf waagerechten Tragschienen eingehängt werden.

Aluminium subconstructions for concealed fixing of wall panels, e.g. ceramic panels, gypsum boards, HPL boards or natural stone slabs with holding slots on the back which are hung on horizontal holding tracks.

UBEKA



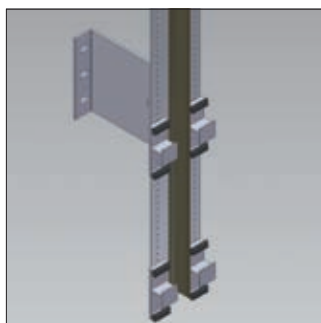
Aluminium-Unterkonstruktion für die verdeckte, nicht sichtbare Befestigung von Fassadenplatten, z. B. Keramik, Faserzement, HPL oder auch Naturstein mit rückseitigen Plattentragsprofilen, die mittels Laschen an waagerechten Tragschienen angeschlossen werden. Die Unterkonstruktion UBEKA erlaubt ein Auswechseln bzw. nachträgliches Einsetzen einzelner Fassadenplatten, ohne dass die benachbarten Platten aus ihrer bereits ausgerichteten Lage verschoben werden müssen.

Aluminium holding tracks for concealed, invisible fixing of wall panels, e.g. ceramic panels, gypsum boards, HPL boards or natural stone slabs with holding profiles on the back which are connected to horizontal holding tracks by splice profiles. UBEKA holding tracks make possible replacement or later installation of single wall panels without having to move the adjoining panels from their already aligned positions.

Unterkonstruktionen für vorgehängte hinterlüftete Fassaden

Subconstructions for ventilated facades

TC 110 Terracotta



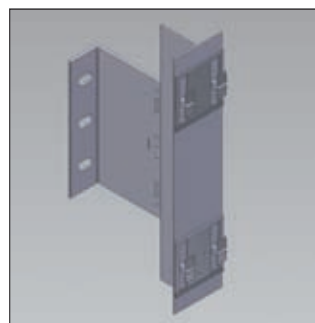
Aluminium Unterkonstruktion für eine verdeckte Klammerbefestigung von Terrakotta Platten. Die senkrechten vorgelochten Tragprofile nehmen hierbei die Klammern auf, so dass ein aufwendiges Ausrichten und Bohren nicht mehr notwendig ist.

Mit diesem System lassen sich Terrakotta Platten der verschiedenen Hersteller befestigen.

Aluminium holding tracks for concealed clip-on fixing of terracotta panels. Here, the vertical pre-perforated holding tracks carry the clips so that elaborate adjusting and boring is not necessary anymore.

With the system, terracotta panels of different manufacturers can be fixed.

UKLA



Aluminium-Unterkonstruktion für eine sichtbare Klammerbefestigung von klein- und großformatigen keramischen Fassadenplatten.

Die UK besteht aus senkrechten T-Profilen in Abmessungen nach statischer Erfordernis, die jeweils im Bereich der senkrechten Plattenfugen angeordnet werden.

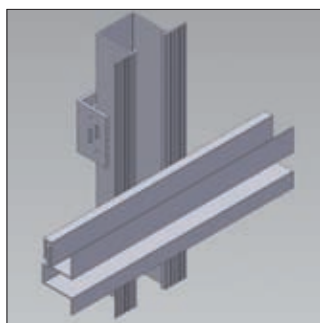
Aluminium holding tracks for visible clip-on fixing of small-size and large-size ceramic wall panels.

The holding tracks consist of vertical T-profiles with dimensions as per statical requirements placed in each vertical panel joint.

Unterkonstruktionen für vorgehängte hinterlüftete Fassaden

Subconstructions for ventilated facades

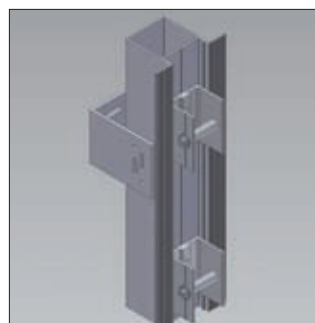
KH 35/50



Aluminium Unterkonstruktion für die verdeckte Befestigung von Compositmaterial- Kassetten, welche in horizontaler Ausrichtung verlegt werden. Hierbei werden horizontale Profile an den Kassetten befestigt, welche die Kassetten tragen. Als Tragkonstruktion dienen Omega und T Profile.

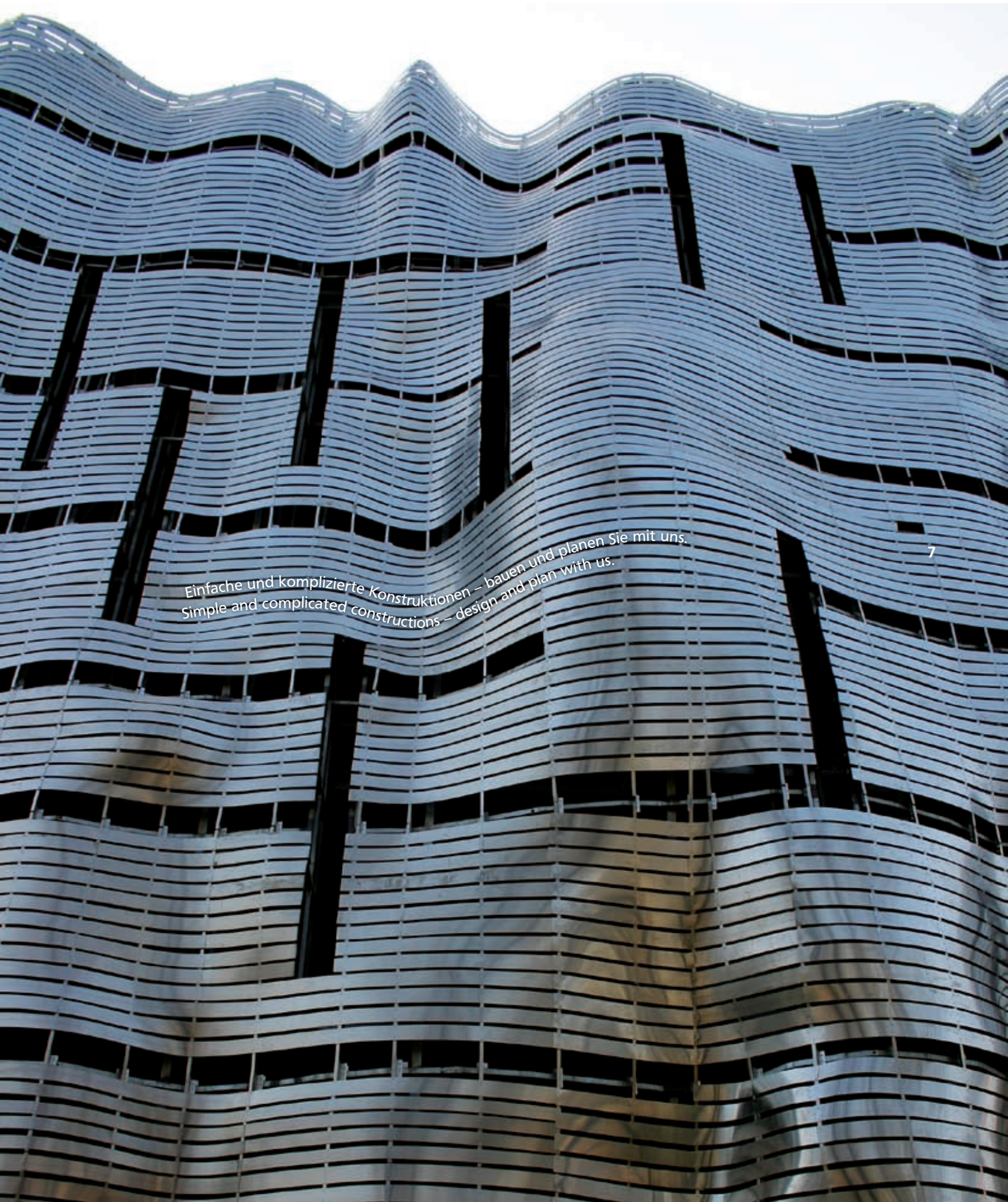
Aluminium subconstructions for concealed fixing of composite panels installed in a horizontal grid. Here, horizontal profiles are fixed to the panels in order to carry these. As holding constructions, omega- and T-profiles are used.

KU 35/50 VA/NVA



Aluminium Unterkonstruktion für die verdeckte Befestigung von Compositmaterial- Kassetten mit vertikaler Ausrichtung die mit Hilfe von Bolzen aufgehängt werden oder in verdeckter Variante mit einstellbaren Schiebern befestigt werden.

Aluminium holding tracks for concealed fixing of composite panels with vertical grid hung with bolts or – for concealed fixing – with adjustable slides.

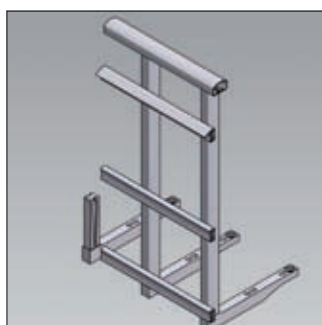


Einfache und komplizierte Konstruktionen – bauen und planen Sie mit uns.
Simple and complicated constructions – design and plan with us.

Geländersysteme

Balkony systems

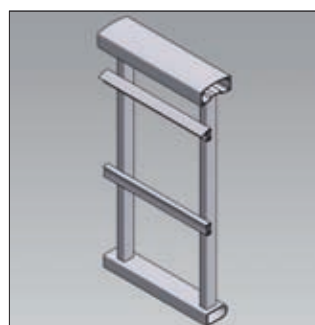
System LA E



Aluminium Geländersystem für die untergesetzte, stirnseitige und aufgesetzte Montage an Balkonkragplatten. Das Geländersystem kann alle üblichen Bekleidungen sicher aufnehmen.

Aluminium railing system for fixing under, at the front part or above the floor slab. The railing system can safely carry all conventional claddings.

System LS



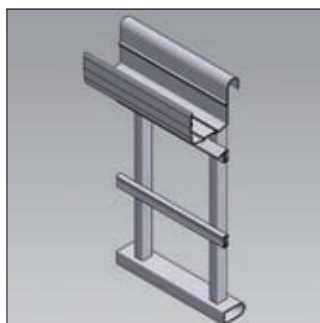
Aluminium Geländersystem für die freigespannte Montage zwischen zwei Tragelementen. Das System besteht aus einem Handlauf, der auch für Verglasungen geeignet ist, einem Fußholm und senkrechten Pfosten und ist freigespannt bis zu 5850 mm einsetzbar. Die verschiedenen horizontalen Profile nehmen alle üblichen Bekleidungen sicher auf.

Aluminium railing system for free-spanning installation between two load-bearing elements. The systems consists of a handrail, also suitable for glass panels, a base beam and vertical posts and can be used up to 5850 mm free-spanning. The various horizontal profiles can safely carry all conventional claddings.

Geländersysteme

Balkony systems

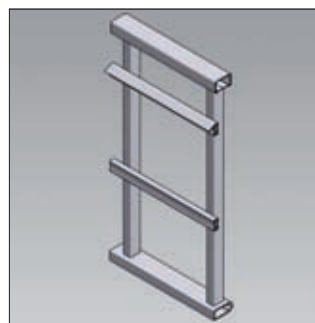
System AluFlor



Aluminium Geländersystem für die freigespannte Montage zwischen zwei Tragelementen. Das System besteht aus einem Handlauf, welcher handelsübliche Blumenkästen aufnimmt und daher ein einheitliches und sicheres Erscheinungsbild gewährleistet, einem Fußholm und senkrechten Pfosten und ist freigespannt bis zu 5850 mm einsetzbar. Die verschiedenen horizontalen Profile nehmen alle üblichen Bekleidungen sicher auf.

Aluminium railing system for free-spanning installation between two load-bearing elements. The system consists of a handrail for fixing of all conventional flower boxes and therefore ensures a uniform and safe appearance, a base beam and vertical posts and can be used up to 5850 mm free-spanning. The various horizontal profiles can safely carry all conventional claddings.

System LM E

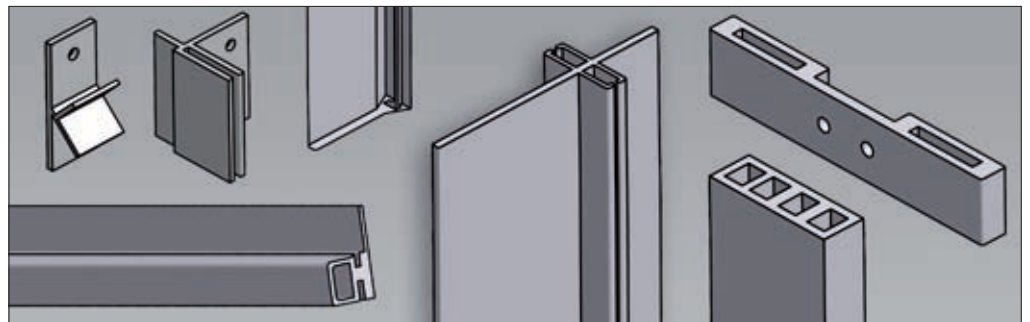


Aluminium Geländersystem für die freigespannte Montage zwischen zwei Tragelementen. Das System besteht aus einem Handlauf, einem Fußholm und senkrechten Pfosten und ist freigespannt bis zu 3800 mm einsetzbar. Es eignet sich auch mit speziellen Eckverbindern für die Vormontage zum Einsatz auf Kragplatten, ohne an dieser befestigt zu werden. Die verschiedenen horizontalen Profile nehmen alle üblichen Bekleidungen sicher auf.

Aluminium railing system for free-spanning installation between two load-bearing elements. The systems consists of a handrail, a base beam and vertical posts and can be used up to 3800 mm free-spanning. With special corner brackets, it is also suitable for pre-installation for use on balcony slabs without fixing to the slab. The various horizontal profiles can safely carry all conventional claddings.

Sonderprofile

Custom solutions



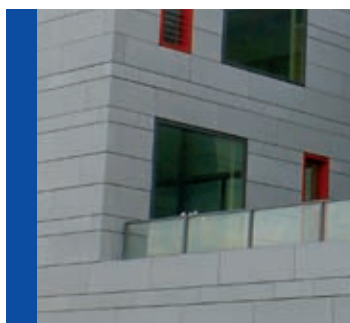
Wir entwickeln und stellen Sonderlösungen für unsere Kunden her und helfen Ihnen bei der statischen Berechnung und optimieren die Systeme.

We develop and produce custom solutions together with our clients, help you with statical calculations and optimize the systems.



Nie sichtbar, und doch trägt sie alles – Unterkonstruktionen von Systea®.
Invisible – and yet it carries everything – Systea® subconstructions.

Systema®



Werk
Henstedt-Ulzburg

Systema®
DWS Pohl GmbH
Fassaden- und Balkonsysteme

Margarete-Steiff-Str. 6
D-24558 Henstedt-Ulzburg
Fon: +49 (0)41 93/99 11-40
Fax: +49 (0)41 93/99 11-49
systema@pohl.net
www.pohl.net

Ein Unternehmen der **FOHL**-Gruppe